


BUJE SUPERIOR

keep it moving 



El BUJE SUPERIOR PCM* es un accesorio específico para la terminación PCP para apoyar el rotor correctamente durante la instalación. El BUJE SUPERIOR PCM se usa en cualquier terminación de PCP y es una solución integrada en la descarga del estator. El BUJE SUPERIOR es un elemento clave para completar y maximizar la afluencia del PCP.

» BENEFICIOS

- Sirve como punto de asentamiento para espaciado
- Maximiza el área de flujo para garantizar una succión confiable de la bomba
- Solución integrada en el estator, sin necesidad de intervención adicional o herramientas dedicadas para garantizar la sincronización
- Una oferta rentable
- Útil con o sin rotores de paletas

*Producto no disponible en Canadá ni en EE. UU.

PCM

Artificial Lift Solutions

OPERACIÓN

Las placas del buje superior se utilizan para la instalación de espaciamiento y están ubicadas en la descarga de PCP marcadas con un signo 'ARRIBA'.

La operación de espaciamiento permanece idéntica, excepto que un margen de 20 cm además de la elongación de la varilla es suficiente.

ESPECIFICACIONES

Material:
- S355JR

Carga de diseño:

TAMAÑO DE BOMBA	CARGA MÁX PERMITADA
2" 3/8	5 T
2" 7/8	6.5 T
3" 1/2	8 T
4"	8 T
5"	9.5 T



LISTA DE PIEZAS DISPONIBLES

Disponible para PCM Moineau™, PCM Slugger.

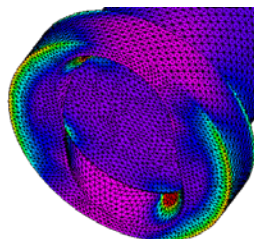
La codificación de BUJE SUPERIOR utiliza el código PCP estándar terminado con B.

Ejemplo:

- 060E120P159AA : 60E1200 ESTATOR (159), 4' NUE macho/macho
- 060E120P159AAB : 60E1200 BUJE SUPERIOR DE ESTATOR (159), 4' NUE Macho/Macho

CARACTERÍSTICAS

Carga máxima controlada por FEA y prueba de carga



INSTALACIÓN

El BUJE SUPERIOR PCM es una solución integrada que no requiere trabajo adicional en el sitio.

Solamente asegúrese de que la marca 'ARRIBA' esté ubicada en la descarga de PCP durante la instalación.



MANTENIMIENTO

Siempre y cuando el buje superior no esté dañado, se puede volver a utilizar.

PRECAUCIONES DE USO

Dentro de la gama PCM Moineau™, algunos PCP con BUJE SUPERIOR no son compatibles con todos los tamaños de rotor.

SERIE PCP	MODELO PCP	COMPATIBILIDAD CON ROTOR
2" 3/8	3E	≥ W02
	6E	≥ W04
	16E	≥ W05
2" 7/8	13E / 48E	≥ W01
	22E	≥ W02
3" 1/2	12E / 24E / 32E / 40E	≥ W01
	63E	≥ W04
4"	60E / 80E	≥ W01
	45E / 100E / 120E / 175E	≥ W04
	38E	≥ W06
5"	86E / 115E / 150E / 200E	≥ W01